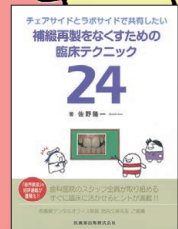


価値の高い補綴臨床を提供するために、 チェアサイドとラボサイドで共有する24の「核心」

チェアサイドとラボサイドの連携が生む 質の高い補綴のための 核心24



歯科医師・
歯科技工士に
好評の書籍第二弾!

著 佐野隆一
(株式会社ラボコミュニケーションズ)

- A4判変／120頁／カラー
- 定価 7,040円
(本体 6,400円+税10%)
- ISBN978-4-263-44693-5
- 注文コード：446930

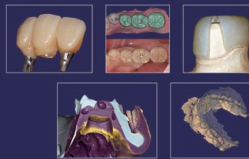


詳細は2次元コードのリンク先から！

チェアサイドとラボサイドの連携が生む
質の高い補綴のための
核心

24

著 佐野隆一 Ryuchi Sano



好評の書籍
第2弾!! デジタル/アナログの両面をカバー!
補綴再製・調整過多をなくすポイント満載!

良質な補綴を提供したい歯科医師と歯科技工士におススメ

医歯薬出版株式会社

咬合採得

咬合調整

ジルコニア補綴

チームアプローチ

口腔内スキャナー

印象採得

プロビジョナル・レステレーション

などなど

クオリティの高い補綴物を提供するために、
チェアサイドとラボサイドはなにを考えればいいのか

本書では



24のケーススタディで

チェアサイドとラボサイドで共有する24の「核心」をつかめます



I 印象採得で共有したいこと

- 1-1: 寒天アルジネート印象 臨床の精度と医院体制
- 1-2: シリコーン印象
問題点がわかりにくいという問題点
- 1-3: 石膏模型からみるエラー 特にマージンについて
- 1-4: 再製作が続いたときの対処法 2つの印象の違い

II 口腔内スキャナーでの補綴

- 2-1: 現時点でのデジタル印象のこと 天然歯編
- 2-2: 現時点でのデジタル印象のこと インプラント編
- 2-3: デジタルでの支台歯形成
デジタルとエッジの関係性
- 2-4: 口腔内スキャナーの精度 3Dプリンターの精度

III 咬合採得と咬合調整

- 3-1: アナログでの咬合調節を少なくする
ラボワークからみる咬合採得のポイント
- 3-2: デジタルだから見える咬合状態
その数値はどこまで信頼できる?
- 3-3: 咬合採得での仮歯の活用法
アナログ・デジタルでのひと工夫
- 3-4: 日常臨床での咬合について
ラボサイドとの連携でできること

IV ジルコニア補綴について

- 4-1: ジルコニアディスクで知っておきたいこと
主にグラデーションディスクについて
- 4-2: ジルコニアの色合わせ シェードテイクについて
- 4-3: ラボワークにみる ジルコニアの品質の違い
- 4-4: ジルコニアで割れたケース その原因と対策

V 臨床いろいろ

- 5-1: プロビジョナル・レストレーション
治療計画からの活用
- 5-2: やっぱり伝えておきたいメタルの話
主に適合について
- 5-3: 義歯のケースにみる
チェアサイドとラボサイドのやりとり
- 5-4: インプラントのケースにみる
チェアサイドとラボサイドのやりとり

VI チームアプローチを考える

- 6-1: 歯科衛生士と歯科技工士の連携
主に清掃性について
- 6-2: 補綴に関するシンプルさ
リカバリーを通じて思うこと
- 6-3: 歯科技工士の技術とコミュニケーション
アナログからデジタルの活用へ
- 6-4: チームで考える治療のあれこれ
その価値観の共有のために

関連書籍

**チェアサイドとラボサイドで共有したい
補綴再製をなくすための
臨床テクニック 24**

佐野隆一 著

- A4判変/120頁/カラー
- 定価 7,040円
(本体 6,400円+税10%)
- ISBN978-4-263-44523-5
- 注文コード: 445230

医歯薬出版 ご注文承り書

チェアサイドとラボサイドの連携が生む 質の高い補綴のための核心 24 注文コード ()冊
446930

チェアサイドとラボサイドで共有したい 補綴再製をなくすための臨床テクニック 24 注文コード ()冊
445230

●納入店ご指定希望 (ご指定納入店名) ●直送希望 ① 代引 450円 ② 後払い 400円

※納入店のご指定の場合 手数料はかかりません。 ※直送は、注文書到着の翌営業日(土日祝日除く)に発送します。②の請求書は(株)ネットプロテクションズから別送します。14日以内にお支払いください。返品は受付できません。

●お名前

●TEL

●ご住所 (〒 -)