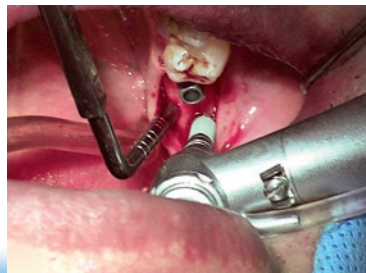


DVD・術者の視野で見るインプラント治療 1

Step by Step 下顎遊離端欠損

武田孝之 編著 / 井上敬介 著 / 矢島安朝 協力



A4判変型/96頁
オールカラー
DVD (約50分) 付
定価 12,600円
(本体 12,000円+税 5%)
ISBN978-4-263-44590-7

他にはない“術者目線”の動画で、
エキスパートのインプラント治療を体感！

●術者と同じ視野での2倍拡大の動画により、インプラントの臨床を“体感できる”シリーズ、堂々の発刊！従来の術者目線から外れた動画と違って、自分で行う手術のようにインプラントの臨床を学べます。

●自己流の曖昧な手術をしてはいないでしょうか？十分に原則を理解し、綿密なシミュレーションをしたうえで、自信をもって手術に臨みたいと思いませんか？

●シリーズ第1弾では、下顎遊離端欠損を取り上げました。もっともポピュラーな位置ですが、実は視野が限られ、器具も思うように挿入できず、また、下顎管およびオトガイ孔への神経損傷、舌側への穿孔に伴う動脈損傷など、リスクも考えなくてはならない部位なのです。

●安全・安心のインプラント治療のために、ぜひ動画を見ながらテキストを手にしてください。確実な治療を行えるようになっていただけるよう、診断用テンプレートやサージカルガイドの製作法から、植立手術、印象、装着までを、Step by Stepで紹介してあります。

●シリーズ続編も、順次発刊予定。ビギナーからベテランまで、必ず新たな発見のある、自信を持ってお届けするDVDシリーズです。

CONTENTS

第1章 手術に臨む前の準備/手術の前に行っておくこと
医療面接/診察・検査/下顎遊離端欠損における確認事項/治療のゴールの設定/埋入計画の立案/サージカルガイドへの改変

第2章 インプラント体の植立手術
手術前準備/切開/フラップの剥離/スターティングポイントの決定/埋入窩の形成/パイロットドリルによるドリリング/植立深度の決定/最終形成ドリリングと最終確認/インプラント体の植立/縫合・術直後の注意・投薬・確認/術後確認/抜糸・洗浄/オッセointegrレーションの臨床的確認

第3章 印象から装着まで
補綴処置全体の流れの中でエラーを抑えるための対応法/印象採得・咬合採得/模型アバットメントの作製/フレーム試適と鑑着コアの採得/プロビジョナルレステレーション/メタルフレームの試適とシェードテイキング/上部構造の作製/上部構造のチェックと装着/咬合・清掃性の確認/メンテナンス

医歯薬出版株式会社

〒113-8612 東京都文京区本駒込1-7-10 TEL.03-5395-7630 FAX.03-5395-7633 <http://www.ishiyaku.co.jp/>