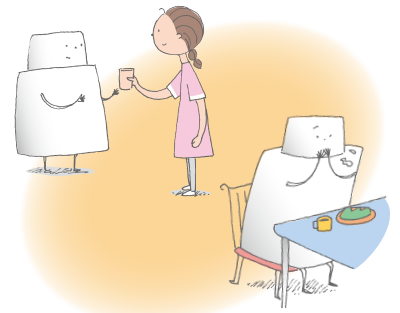


歯科医院でできる 「食べる」機能の 評価と対応



石田 瞭 著

- B5判
56頁
2色
- 定価 (本体3,600円+税)
ISBN978-4-263-44509-9



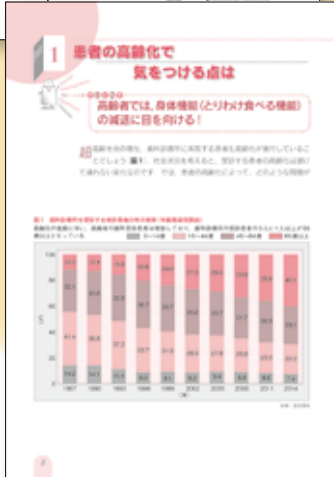
チェアサイドで行える 摂食嚥下障害対応ガイドブック！



一般歯科医院でできる摂食嚥下機能の評価（スクリーニング等）や摂食嚥下障害の対処法（嚥下体操など），専門家でも行える**対応やサポートを多くのイラストでわかりやすく具体的に解説。**



歯科医師，歯科衛生士が摂食嚥下機能の維持・向上に取り組むための**ヒントが満載**です。



医歯薬出版株式会社



C O N T E N T S



- 1 患者の高齢化で気をつける点は？
- 2 摂食嚥下障害の原因となる疾患は？
- 3 普段の歯科診療から摂食嚥下障害を予測する
- 4 診療所での対応の流れ
- 5 歯科医院で摂食嚥下機能の評価を考える
— 診療所のできる問診～スクリーニング
 - 1 はじめに— 徴候の捉え方
 - 2 質問票
 - 3 おもなスクリーニング検査
— その選択にあたって
 - 4 RSST (repetitive saliva swallowing test)
 - 5 MWST (modified water swallowing test)
 - 6 フードテスト (food test ; FT, 食物テスト)
- 6 栄養状態を知る
 - 1 体重等の身体状態



- 2 訪問診療における身体状態把握
- 3 参考：主観的包括的評価

7 歯科医院でできる摂食嚥下障害の対処法 — 摂食機能療法

- 1 間接訓練の考え方と適応
- 2 嚥下体操
- 3 その他のおもな間接訓練
- 4 要介護者に行う間接訓練



8 嚥下内視鏡検査

9 食事場面で最低限注意したいそのほかのこと

- 1 訪問診療で行う直接訓練
- 2 そのほかの全体的注意事項

まとめ 歯科医院で行う摂食機能療法
付 摂食機能療法の算定要件

関連図書のご案内

チェアサイド オーラルフレイルの診かた 歯科医院で気づく、対応 する口腔機能低下症

詳しくわかる動画付き

菊谷 武 著

話題のオーラルフレイルや口腔機能低下症についての「診かた」と「対応」がわかる一冊！

- A4判変型 / 122頁 / カラー
- 定価 (本体6,000円+税)
- ISBN978-4-263-44502-0

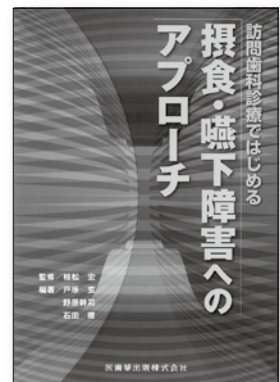


訪問歯科診療ではじめる 摂食・嚥下障害への アプローチ

植松 宏 監修
戸原 玄・野原幹司・
石田 瞭 著

訪問歯科診療の患者さんは多くが摂食・嚥下リハビリテーションを必要としています

- B5判 / 164頁 / 2色
- 定価 (本体4,600円+税)
- ISBN978-4-263-44249-4



切り取り

医歯薬出版 ご注文承り書

歯科医院でできる「食べる」機能の評価と対応

() 冊

チェアサイド オーラルフレイルの診かた 歯科医院で気づく、対応する口腔機能低下症 詳しくわかる動画付き

() 冊

訪問歯科診療ではじめる 摂食・嚥下障害へのアプローチ

() 冊

●納入店ご指定希望
※ 納入店ご指定の場合
手数料はかかりません

〔ご指定納入店名〕

●直送希望
(2つの方法から
お選びください)

①	代引 450円
②	後払い400円*

※ ②の後払いの請求書は
(株)ネットプロテクショ
ンズから別送となります。

●お名前

●ご住所 (〒 —)

●TEL.

★必要事項をご記入の上、FAX. 03-5395-7633にご送信ください。★弊社ホームページ <http://www.ishiyaku.co.jp/>からもお申し込みいただけます。
医歯薬出版株式会社 〒113-8612 東京都文京区本駒込1-7-10 TEL. 03-5395-7630