

Naito's

# Clinical Prosthodontics

Facing up to the overload problems

内藤正裕の

## 補綴臨床

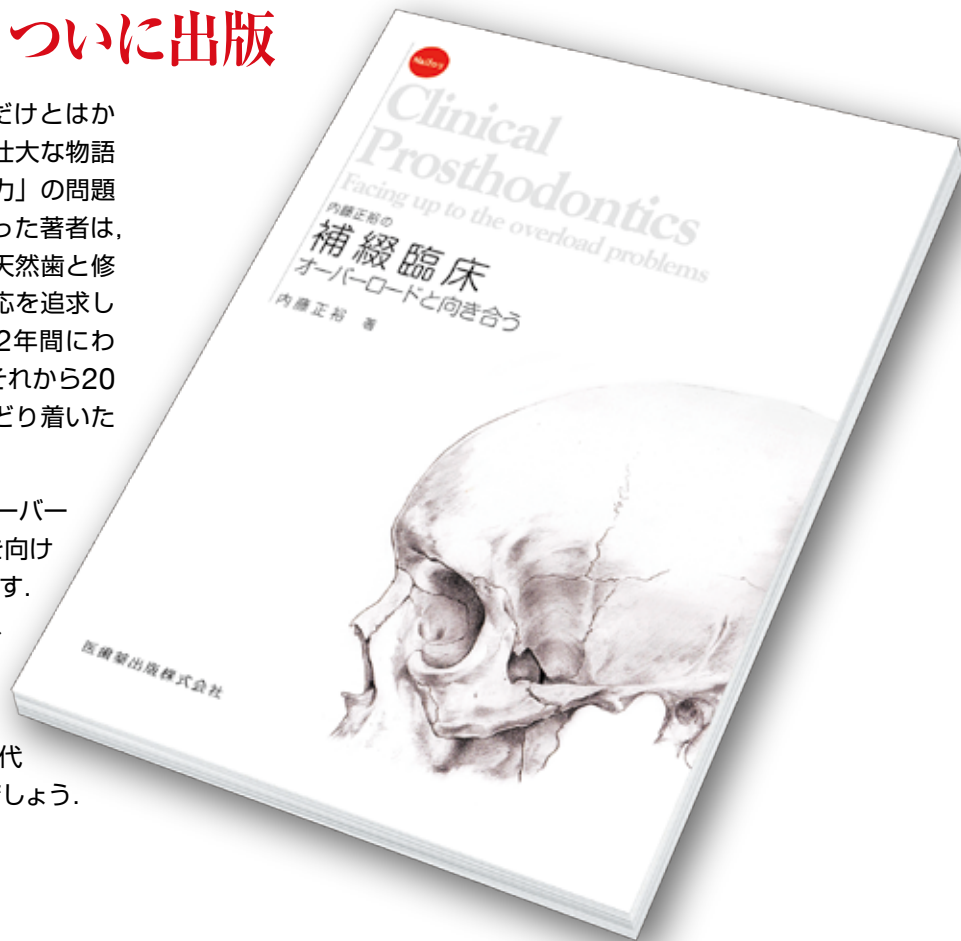
## オーバーロードと向き合う

### 待望の臨床咬合論、ついに出版

「咀嚼器官に降りつもるのは静かな時間だけではかぎらない……」。著者独特の語り口で、壮大な物語は始まります。変化する生体と過剰な「力」の問題は機械論だけでは解決できないことを知った著者は、マクロの視野とミクロの手技をもって、天然歯と修復物に起こる現象をつぶさに観察し、対応を追求してきました。その原点は、1992年から2年間にわたった『補綴臨床』の連載に遡ります。それから20年余、一貫して妥協を許さない著者がたどり着いたのは、オーバーロードへの対応でした。

インプラントと天然歯が混在するとき、オーバーロードが引き起こす変化にどのように眼を向けるのかを、著者はこの本で問いかけています。同時に、精緻な修復の技術論にも鋭くメスを入れています。

常に臨床的な視点を大事にする著者による本書は、インプラントの扉を開けた時代の補綴の道しるべとして必読の書となるでしょう。



内藤 正裕 著

■A4判/256頁/オールカラー

■定価(本体 16,000円+税) ISBN978-4-263-44440-5

医歯薬出版株式会社  
〒113-8612 東京都文京区本駒込 1-7-10  
TEL.03-5395-7630 FAX.03-5395-7633  
<http://www.ishiyaku.co.jp/>



### 序 まず症例から

#### 1章 「科学」の共有

- ①歯学の位置づけ
- ②分解の思考
- ③データ——客観的な判断?
- ④眼に見える「事実と思われているもの」
- ⑤パラダイムシフトとしてのインプラント

#### 2章 咬合概論

- ①咬合論の変遷
- ②機能のヒエラルキー
- ③開口とは
- ④側方運動
- ⑤咬合の変数 Variables
- ⑥戦略的な順序立て
- ⑦動揺性の再考
- ⑧微小循環から見た歯根膜 (高橋 和人)
- ⑨鑲着 Solderless joint
- ⑩咬合診査の優先項目
- ⑪進化の道のり
- ⑫咬合平面
- ⑬咬合器
- ⑭咬合調整 その1 咬合接触
- ⑮咬合の分類 誘導 Induce
- ⑯中間運動
- ⑰犬歯誘導 その1
- ⑱咬合の垂直化
- ⑲犬歯誘導 その2 それほど大切なのか
- ⑳咬合調整 その2 足す調整と削る調整
- ㉑臼歯咬合面のあり方

㉒顎位 (中心咬合位, 中心位, RP)

㉓変化を続ける基準位

#### 3章 修復各論

- ①アマルガム充填とコンポジットレジン
- ②ラミネートベニア
- ③セラミック修復

#### 4章 審美修復

- ①原則としての数値と比率
- ②Dent-gingival complex 歯と歯肉の複合体
- ③微小循環から覗いたシーリング機構 (高橋 和人)
- ④Dent-gingival complex 各論
- ⑤再び辺縁骨頂について Osseous crest
- ⑥Guided papilla growth (GPG)
- ⑦修復の材料論
- ⑧ガラスの応力腐食現象

#### 5章 歯冠形成

#### 6章 歯肉圧排

- ①歯肉圧排の意味
- ②歯肉圧排の分類
- ③歯肉圧排 Type 1
- ④歯肉圧排 Type 2
- ⑤歯肉圧排 Type 3
- ⑥歯肉圧排 Type 4
- ⑦歯肉圧排 Type 5

#### 7章 印象採得

- ①印象前後の比較 1
- ②印象前後の比較 2
- ③印象材
- ④印象採得の術式

#### 8章 修復物の適合性

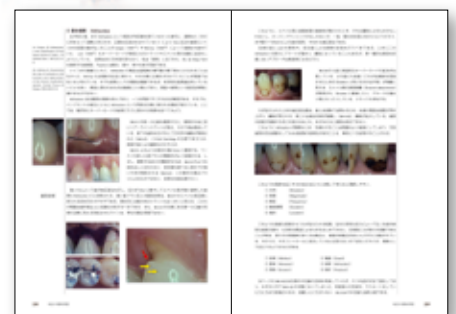
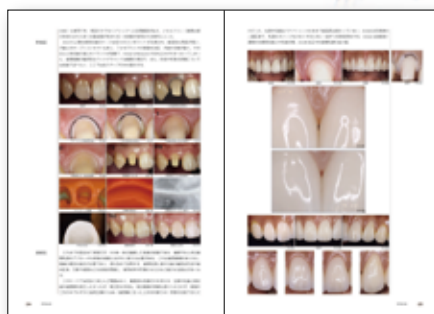
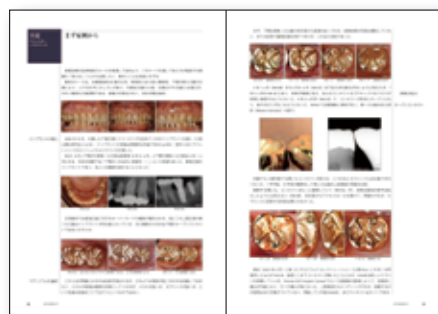
- ①歯科技工上のテクニック
- ②適合性の確認

#### 9章 歯冠外形

- ①全体としての形態 General contour
- ②エンブレジャー Embrasure
- ③歯肉縁からの立ち上がり Emergence profile
- ④Concavity & Convexity 凹面と凸面
- ⑤凹凸移行部 Transitional area
- ⑥溝状の陥凹 Fluting

#### 10章 咬合の最終局面

- ①再び歯が接触する局面
- ②力によって歯と周辺に現れる現象
- ③微小破断 Abfraction
- ④歯の破折 Tooth fracture
- ⑤修復物の損耗 Restorative damage
- ⑥新たなオーバーロードとは
- ⑦筋肉論
- ⑧再び、力について
- ⑨骨格とインプラントの咬合
- ⑩なぜ、強い力が生まれるのか
- ⑪ストレスマネジメント
- ⑫ブラキシズムとの共存
- ⑬力による新たな現象



医歯薬出版 ご注文承り書

内藤正裕の 補綴臨床 オーバーロードと向き合う

( )冊

ご指定納入店 [ ] ( 納入店ご指定の場合 手数料はかかりません。 )  直送希望 ( 代金引換のみのお取り扱いとなります。 一回の発送につき送料200円+代引き手数料250円が別途かかります。 )

●お名前

●TEL

●ご住所 (〒 — )

★必要事項をご記入の上、FAX. 03-5395-7633 にご送信ください。★弊社ホームページ <http://www.ishiyaku.co.jp/> からもお申し込みいただけます。

医歯薬出版株式会社 〒113-8612 東京都文京区本駒込1-7-10 TEL.03-5395-7630

2015年6月パンフレット作成