

決定版

# 治癒の病理

Pathology of Wound Healing

臨床の疑問に基礎が答える

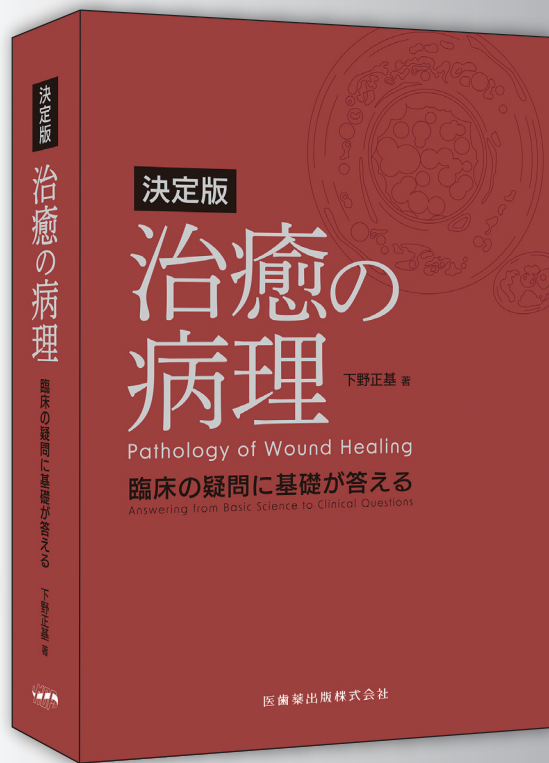
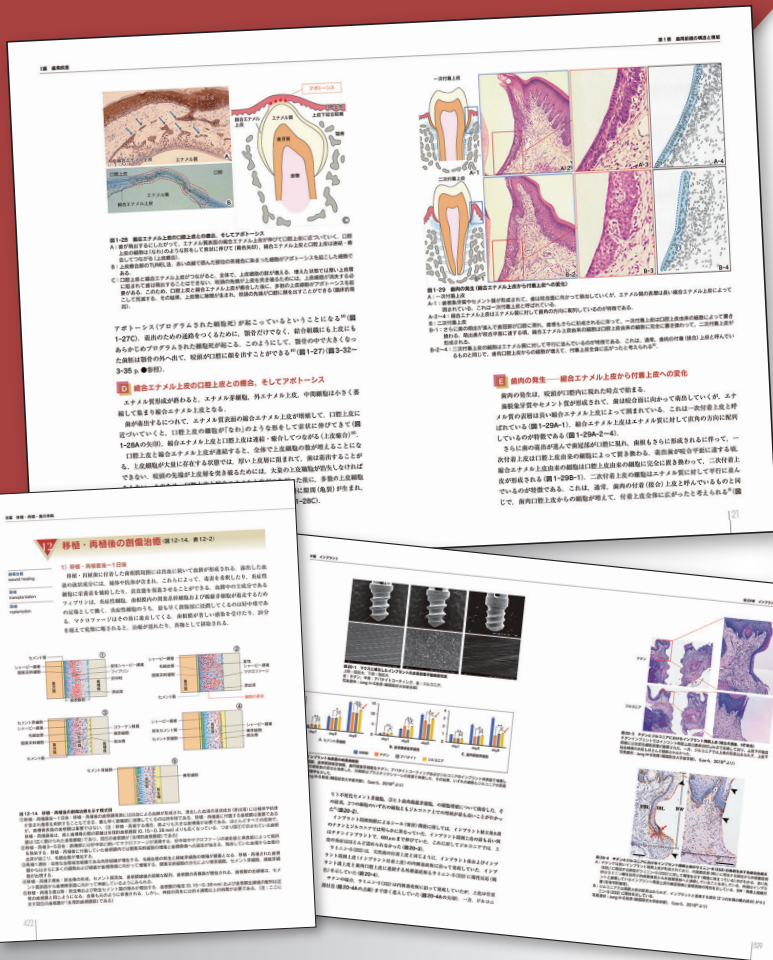
Answering from Basic Science to Clinical Questions

不朽のロングセラー、  
盤石の大改訂!

唯一の書から、  
多くを学ぶ!

- ロングセラー『新編 治癒の病理』が大幅加筆・アップデートを経て、さらなる高みを目指した10年ぶりのリニューアル。
- 「歯周疾患」「象牙質・歯髄複合体」「移植・再植・歯の移動」「インプラント」の各編を最新の歯科医学・歯科臨床に即して内容を大幅に加筆。各編の終章には、好評のQ&Aを引き続き収載し、臨床の疑問を読み解きます。
- 基礎歯学に裏打ちされた臨床的考察を凝縮! すべての臨床家必読の一冊!

下野正基 著



■ A4判 / 592頁 / カラー  
 ■ 定価 33,000円  
 (本体 30,000円 + 税10%)  
 ISBN978-4-263-42298-4  
 注文コード: 422980



# CONTENTS

決定版

## 治癒の病理

臨床の疑問に基礎が答える

### 第I編 | 歯周疾患

- 第1章 歯周組織の構造と機能
- 第2章 歯周組織の病態
- 第3章 歯周病と全身疾患
- 第4章 歯周組織の再生
- 第5章 臨床的考察

- Q-骨欠損部における骨の再生が、欠損部周辺からブリッジ状に形成されるのはなぜか?
- Q-治癒に影響を及ぼす因子、特に上皮細胞、骨芽細胞、歯根膜由来細胞が増殖する際に影響する因子は何か?
- Q-酸素分圧の観点からは血流が重要だが、組織の治癒の過程で、酸素はどのように供給されているのか?
- Q-エンド病変では不良肉芽は除去しなくても根管内の感染源を除去すれば病変は治癒するが、ペリオ病変ではSRPや不良肉芽を除去しないと治癒しないのはなぜか?
- Q-SRP後の治癒形態も長い上皮性付着という理解でよいか?
- Q-歯の移植の失敗にアンキローシスや炎症性歯根吸収があるが、セメント質や歯根膜の除去が歯根吸収に影響しているのではないのか? ほか

### 第II編 | 象牙質・歯髄複合体

- 第6章 象牙質・歯髄複合体という考え方
- 第7章 構造、発生と機能
- 第8章 象牙質・歯髄複合体の病態
- 第9章 象牙質・歯髄複合体の治癒
- 第10章 リバスクラリゼーション(再生歯内療法)
- 第11章 臨床的考察

- Q-壊死歯髄に感覚はあるのか?
- Q-歯髄電気診の結果をどのように判断すればよいか?
- Q-DAMTとは何か?
- Q-間葉とは何か? どのように発生するのか?

Q-歯内療法は矯正治療による歯根吸収の進行を止めることができるか?

Q-特発性歯痛(非定型歯痛を含む)とは? ほか

### 第III編 | 移植・再植・歯の移動

- 第12章 歯の移植・再植
- 第13章 矯正学的歯の移動
- 第14章 歯の萌出に伴う歯の移動
- 第15章 臨床的考察

- Q-歯の自家移植よりも再植のほうがアンキローシスを起こしやすいのはなぜか?
- Q-移植歯が歯肉結合組織によって囲まれると吸収するのか?
- Q-歯の移動からみると歯槽骨にはどのような特性があるか?
- Q-移植歯歯根膜内に神経は再生するか?
- Q-ジグリングフォースによって歯根膜内細胞はどのように変化するのか?
- Q-どの程度の力を加えると歯根膜は壊死するのか?
- Q-矯正力と外傷性咬合力に違いはあるか? ほか

### 第IV編 | インプラント

- 第16章 インプラント周囲組織
- 第17章 インプラント周囲疾患
- 第18章 インプラントの治癒
- 第19章 リモデリング機序の破綻
- 第20章 インプラントの課題と対応
- 第21章 インプラント治療後の維持管理
- 第22章 臨床的考察

- Q-インプラント周囲粘膜炎の臨床的特徴は何か?
- Q-インプラント周囲粘膜炎は治療できるか?
- Q-インプラント周囲炎の臨床的特徴は何か?
- Q-インプラント周囲粘膜炎がインプラント周囲炎の前駆疾患であるとするエビデンスは何か?
- Q-インプラント周囲炎の最も重要なリスク因子は何か?
- Q-インプラント埋入部位に硬組織および軟組織の欠損が生じる主な原因は何か?
- Q-「インプラント周囲組織は健康である」と診断するためにはどのような臨床的基準を使えばよいのか? ほか

## 医歯薬出版 ご注文承り書

### 決定版 治癒の病理 臨床の疑問に基礎が答える

注文コード ( )冊  
422980

#### ●納入店ご指定希望

※納入店のご指定の場合  
手数料はかかりません。

〔ご指定納入店名〕

#### ●直送希望

〔2つの方法からお選びください〕

①  代引 450円

②  後払い 400円

※直送は、注文書到着の翌営業日(土日祝日除く)に発送します。②の請求書は(株)ネットプロテクションズから別送します。14日以内にお支払いください。返品は受付できません。

#### ●お名前

#### ●TEL

#### ●ご住所(〒 — )

★必要事項をご記入のうえ、FAX 03-5395-7633にご送信ください。★弊社ホームページ<https://www.ishiyaku.co.jp/>からもご注文いただけます。

医歯薬出版株式会社 〒113-8612 東京都文京区本駒込1-7-10 TEL03-5395-7630