

「力」に対して歯科衛生士が果たすべき役割とは？
口腔内をより深く、細やかに観察するための「力」のビジュアルブック

デンタルハイジーン別冊

知っておきたい

「**力**」
CHIKARA のこと

気づく・伝える・守る

牛島 隆・森本達也・熊谷真一・市川哲雄◎編著

AB判／148頁
オールカラー
定価（本体3,200円＋税）

ワイドなAB判の誌面！



●口腔内に何らかの「力」が関与していると考えられる数々の症例を通して、「力」を見る目を養うことができるワイド版のビジュアルブックです。

●「力」それ自体は目に見えませんが、本書を活用しながら、患者さんの生活背景を考え、口腔内を注意深く観察していれば、おのずと「力」の徴候が見えるようになります！

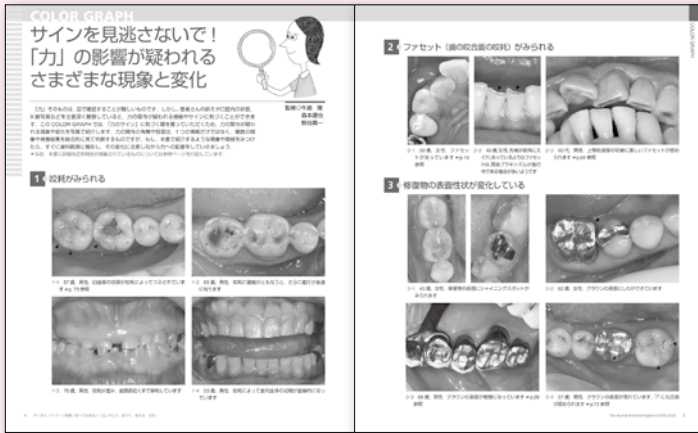
●口腔内に悪影響を及ぼす「力」にいち早く「気づき」、その徴候を早期に歯科医師や患者さんに「伝え」、「力」の因子を考慮したメンテナンスで患者さんとともに口腔内を「守る」ことが、新たな歯科衛生士の役割として求められています。「目に見えないからこそわかりやすく」をモットーに編集された本書を入門書として活用して、「力」への苦手意識を克服してください！

こんな症例には
「力」が関与しているかも！
「メンテナンスしていても次々と
歯根破折が起きる」
「いくら歯周治療を頑張っても
歯列崩壊が止まらない」
「修復物の脱離・破損を繰り返す」
etc.

医歯薬出版株式会社
〒113-8612 東京都文京区本駒込 1-7-10
TEL.03-5395-7630 FAX.03-5395-7633
<http://www.ishiyaku.co.jp/>



はじめての「力」のガイドブック!!



CONTENTS

COLOR GRAPH

サインを見逃さないで!
「力」の影響が疑われるさまざまな現象と変化

CHAPTER 1

「力」を知ろう

CHAPTER 2

「力」が関与するケースへの治療・対応の基本を理解しよう

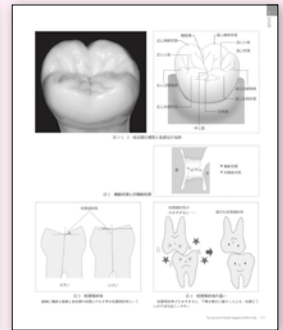
CHAPTER 3

「力」が関与するケースにおける
歯科衛生士の役割を学ぼう

CHAPTER 4

「力」にアプローチするための必須用語集

力の関与が疑われる現象や変化を「カラーグラフ」で確認!



“力に対して歯科衛生士はどうかかわればいいのか?”
そんな疑問に応えるヒントが満載の臨床例

力にアプローチするために不可欠な用語や基礎知識も
ビジュアルに解説

おすすめの本

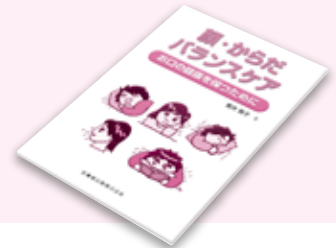
力に気づけば、生活が変わる! からだが変わる! 歯科医院と患者さんをつなぐ、はじめての“バランスケア”ガイドブック

顔・からだ バランスケア

お口の健康を保つために

筒井照子 著

■A4判変型・40頁・カラー ■定価 (本体2,800円+税)



医歯薬出版 ご注文承り書

知っておきたい「力」のこと 気づく・伝える・守る ()冊 顔・からだ バランスケア お口の健康を保つために ()冊

ご指定納入店 () (納入店ご指定の場合 手数料はかかりません) 直送希望 (一回の発送につき手数料 450円が別途かかります)

●お名前

●TEL

●ご住所 (〒)

★必要事項をご記入の上、FAX. 03-5395-7633 にご送信ください。★弊社ホームページ <http://www.ishiyaku.co.jp/>からもお申し込みいただけます。

医歯薬出版株式会社 〒113-8612 東京都文京区本駒込1-7-10 TEL.03-5395-7630

2010年4月パンフレット作成