

審美歯科治療・補綴物製作のイメージアップをサポート!
審美修復治療にかかわる歯科医師, 歯科技工士, 歯科衛生士のためのコミュニケーションツール

The International Journal of Dental Technology, EXTRA ISSUE

歯科技工 別冊

審美歯科治療のための 天然歯フォトギャラリー

ANTERIORES — Natural & Beautiful Teeth

●編集

Jan Hajtó (歯科医師)

大 畠 一 成 (歯科技工士)

●写真の映える印刷技術を採用。審美的な天然歯形態の42症例を、さまざまなアングルからワイドかつ鮮明に提示し、「概形」「幅径」「隣接面コンタクト」「歯牙形態」「歯肉縁」「歯冠長」「歯牙傾斜角」「各種水平線」の8つの観点から歯牙と歯肉の形態・状態を分析。

●天然歯と“同居”する補綴物の製作にかかわりながら、健康な天然歯を目にすることの少ない歯科技工士が、審美的な補綴物を製作する際のイメージとインスピレーションを養うのに最適な写真集です。

●審美修復計画の立案を行う歯科医師、前歯補綴物を製作する歯科技工士、口腔内のメンテナンスを行う歯科衛生士、そして患者さんとの間での、効果的なコミュニケーションをサポートします。



C O N T E N T S

Opening Preview for dental teamwork & communication

歯科医師, 歯科技工士, 歯科衛生士, そして患者さんのための天然歯フォトギャラリー

Part.1 Natural & Beautiful Teeth of females

Case 01 ~ 32

Part.2 Natural & Beautiful Teeth of males

Case 33 ~ 42

A4判/190頁
オールカラー
定価5,460円
(本体5,200円+税5%)

医歯薬出版株式会社

〒113-8612 東京都文京区本駒込1-7-10 TEL.03-5395-7630 FAX.03-5395-7633 <http://www.ishiyaku.co.jp/>

郵便はがき

1138790

255

料金受取人払

本郷支店承認

1286

差出有効期限
平成22年11月
29日迄

切手不要

(受取人)

東京都文京区本駒込 1-7-10

医歯薬出版株式会社

歯科宣伝行



注文書

歯科技工別冊
審美歯科治療のための天然歯フォトギャラリー ()冊

() () () () () () () () () () ()

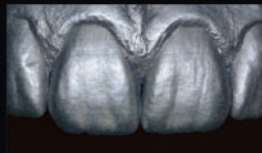
●お名前 _____

〒 _____ TEL. _____

●ご住所 _____

指定納入店 _____ 支店

直送希望 (一回の発送につき手数料400円別途がかかります)



切り取ってご郵送くださるか、または、FAXにてご送信ください

FAX.03-5395-7633