

「臨地実習ガイドライン2021」に完全準拠!

学生 教員 実習指導者 必携テキスト!

臨床検査技師 臨地実習 ハンドブック



市野直浩・坂本秀生・藤田 孝 編

B5判 304頁 定価4,620円(本体4,200円+税10%)
ISBN978-4-263-22699-5

- 「臨地実習ガイドライン2021」「改正臨床検査技師学校養成所指定規則」準拠の新テキスト。
- 新カリキュラムで定められた内容をすべて網羅し、標準的な臨地実習に必要な手技・知識をこの一冊で学修できる!
- 第1~2章では、臨地実習に関する基本的事項と検査業務全般にかかわる知識を解説。
- 第3~9章では、各種検査の手技の流れに沿って解説。臨地実習施設(臨地実習指導者)の視点を盛り込み、実習で学生に何を求めているのか、現場の技師は検査時に何を考えているのかまで掲載。



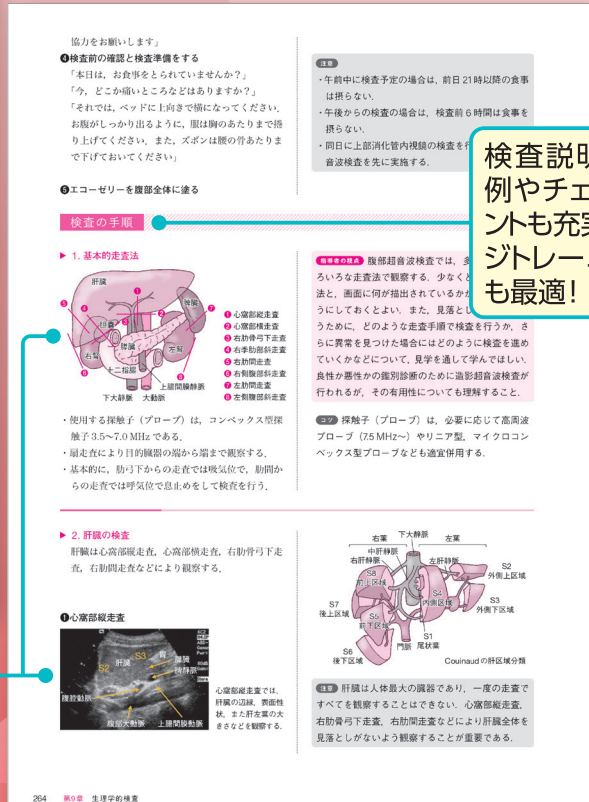
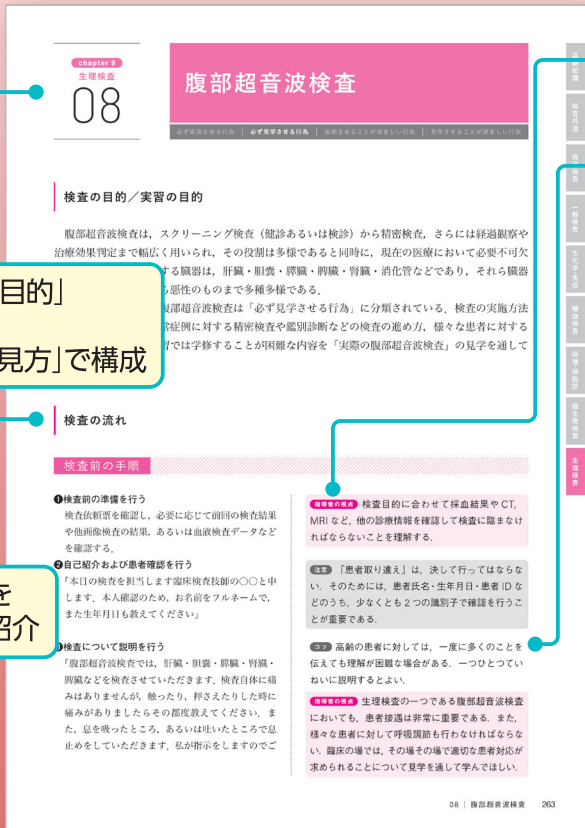
各種検査の「目的」「流れ(手順)」「検査結果の見方」で構成

検査の流れを箇条書きで紹介

「指導者の視点」では、臨地実習指導者が検査現場の声を執筆

「注意」「コツ」では、つまづいたり、悩みやすいポイントなど、事前にチェックしておきたい内容を掲載

検査説明の具体例やチェックポイントも充実。イメージトレーニングにも最適!



コードを読み取ると詳細をご覧いただけます

イラストや画像を用いた理解しやすい解説

『臨床検査技師 臨地実習ハンドブック』主な目次

第1章 臨地実習前に知っておきたい基礎知識

臨地実習の目的と意義
基本的な臨地実習の流れ
各種書式の書き方
臨地実習中の留意事項
臨地実習にあたっての心構え
感染対策
安全管理

第2章 各種検査に共通する業務

基本的な器具の取り扱い
採血/採血室業務
各部位からの検体採取
検査前の患者への説明(検査手順を含む)
チーム医療(NST)
チーム医療(ICT・AST)
チーム医療(糖尿病療養指導)

第3章 血液学的検査

血球計数検査
末梢血塗抹標本作製と血液像の観察
血栓・止血検査
精度管理・メンテナンス作業

第4章 尿・糞便等一般検査

尿定性検査
尿沈渣検査
精度管理・メンテナンス作業

第5章 生化学的検査・免疫学的検査

生化学的検査・免疫学的検査
精度管理・メンテナンス作業

第6章 輸血・移植検査

血液型検査
交差適合試験
不規則抗体検査
精度管理

第7章 病理学的検査

病理標本作製と鏡検
HE染色や特殊染色検査
迅速標本作製から報告
細胞診標本作製と鏡検
精度管理

第8章 微生物学的検査

培養・Gram染色
同定・薬剤感受性試験
精度管理・メンテナンス作業

第9章 生理学的検査

標準12誘導心電図検査
ホルター心電図検査のための検査器具装着
負荷心電図検査
肺機能検査(スパイロメトリー)
肺機能検査(スパイロメトリーを除く)
血液ガス分析
心臓超音波検査
腹部超音波検査
消化管内視鏡検査
足関節上腕血圧比(ABI)検査
脳波検査
運動誘発電位検査
体性感覚誘発電位検査

新カリキュラムで定められた内容をすべて網羅!

臨地実習関連 新刊のご案内

「臨地実習ガイドライン2021」様式に完全準拠!



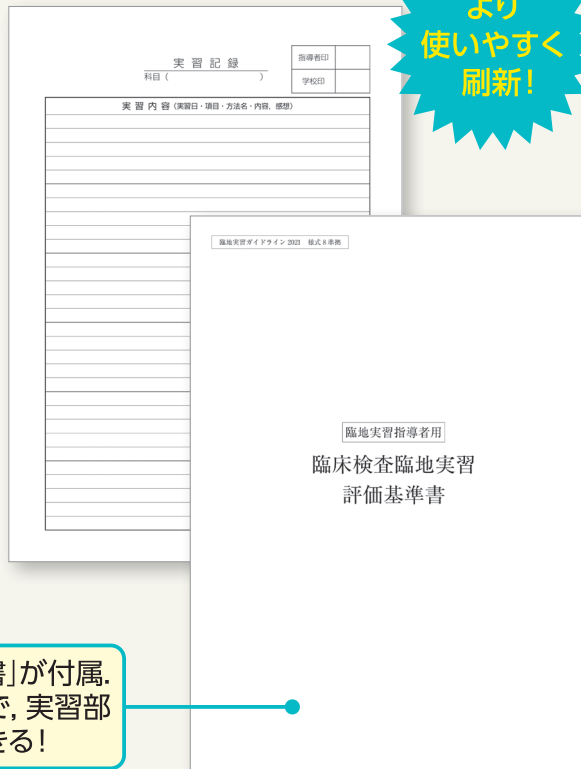
臨床検査技師 臨地実習ノート

三村邦裕・下村弘治・
山藤 賢 著

「臨地実習ガイドライン2021」に完全準拠。学生が臨地実習で使用
する書式をすべて収録(日本臨床衛生
検査技師会承認済み)。学内での印
刷・配布の手間なく利用できる!

B5判 184頁
定価1,540円(本体1,400円+税10%)
ISBN978-4-263-22698-8

本書は『臨地実習ノート 第3版』
をリニューアルした新刊です



より
使いやすく
刷新!

新刊

別冊「評価基準書」が附属。
切り離し可能なので、実習部
門ごとに使用できる!



◀コードを読み取ると
詳細をご覧
いただけます

●ご用命はぜひ当店まで

MPB 医歯薬出版株式会社

〒113-8612 東京都文京区本駒込1-7-10
TEL 03-5395-7616 FAX 03-5395-8563
<https://www.ishiyaku.co.jp/>