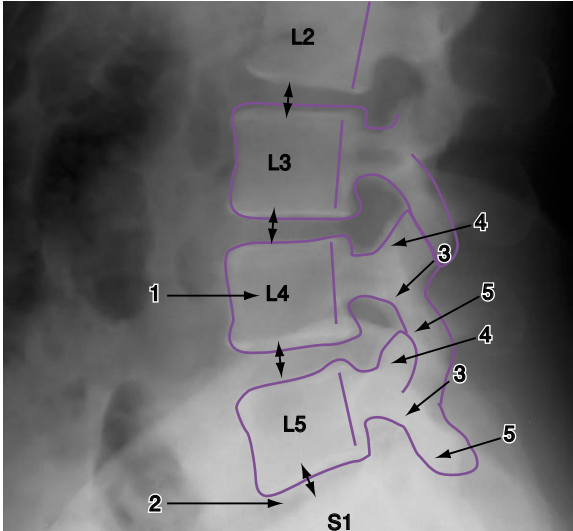


すべ 腰椎分離辻り症 ①

正常



1. 椎体 (L4)
2. 椎間板 (L5/S1)
3. 関節突起間部
4. 上関節突起
5. 下関節突起

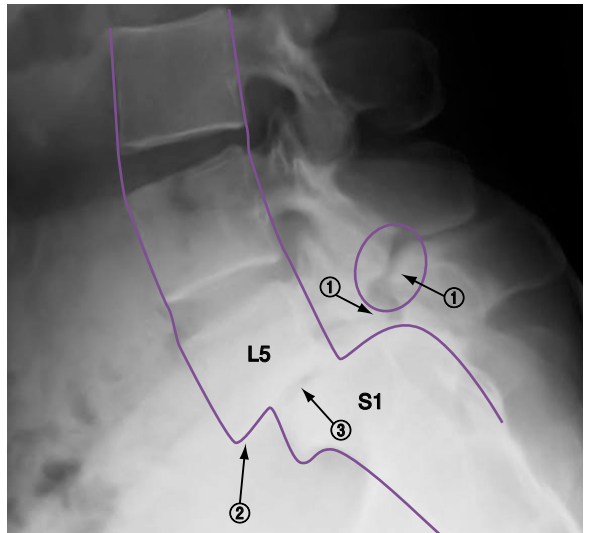
解説

・各椎体は等間隔に並んでおり (↔), 前後的なズレもみられない (紫線部).

腰椎分離辻り症



【解説図】



解説

- ・ L5 椎体の関節突起間部が分離している (①).
- ・ L5 椎体が S1 に対して前方へ辻っている (②).
- ・ L5/S1 椎間板腔の狭小化を認める (③).